



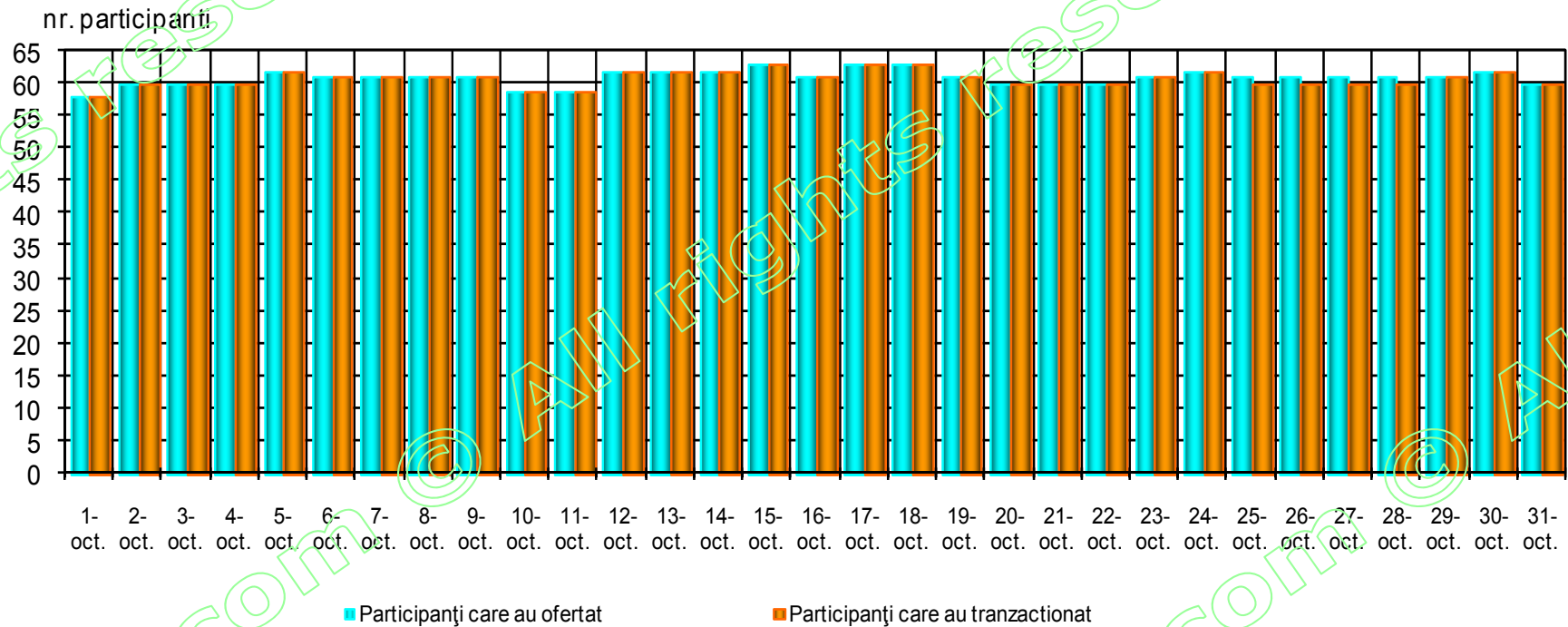
# Funcționarea Pieței pentru Ziua Următoare

**01 - 31 octombrie 2009**





## Numărul de participanți care au oferat și tranzacționat pe PZU 01 - 31 octombrie 2009



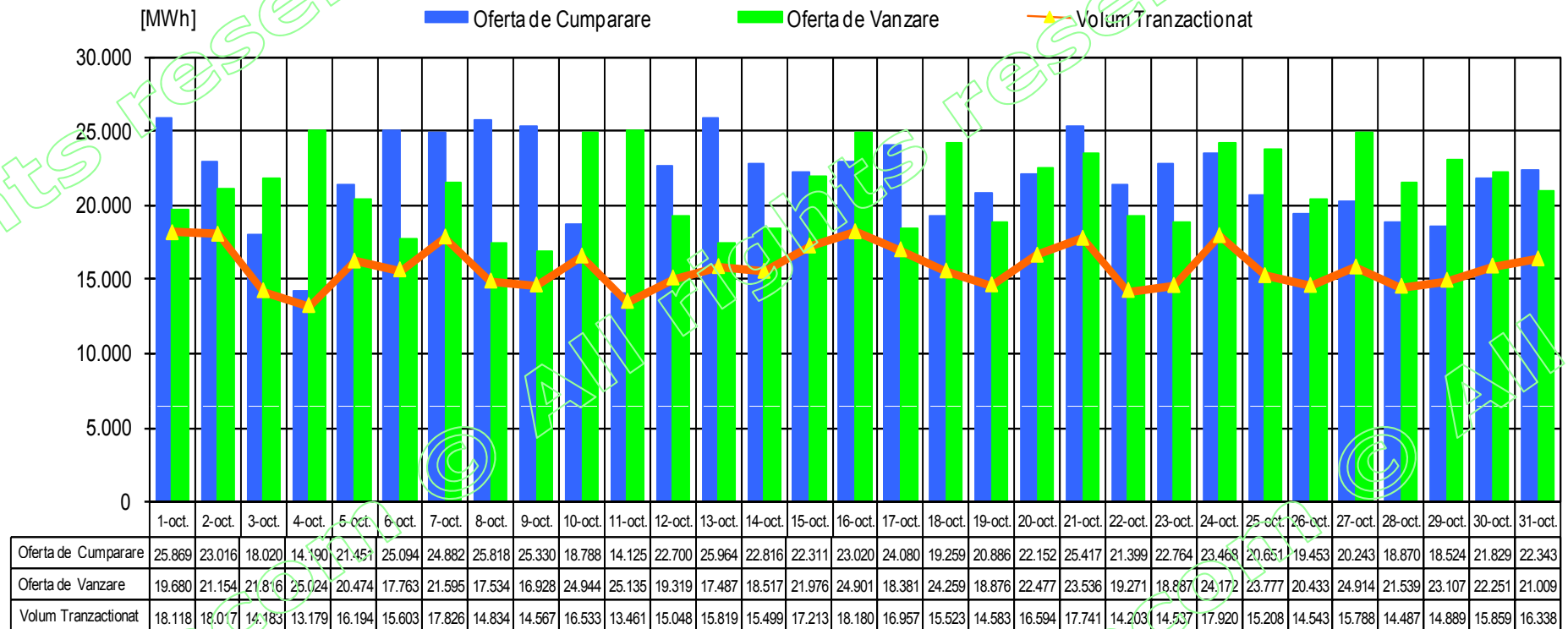
**Nr. maxim al participantilor care au oferat = 63**

**Nr. mediu al participantilor care au oferat = 61**

**Nr. mediu al participantilor care au tranzacționat = 61**



## Volumele zilnice de energie electrica oferata si tranzactionate 01 - 31 octombrie 2009



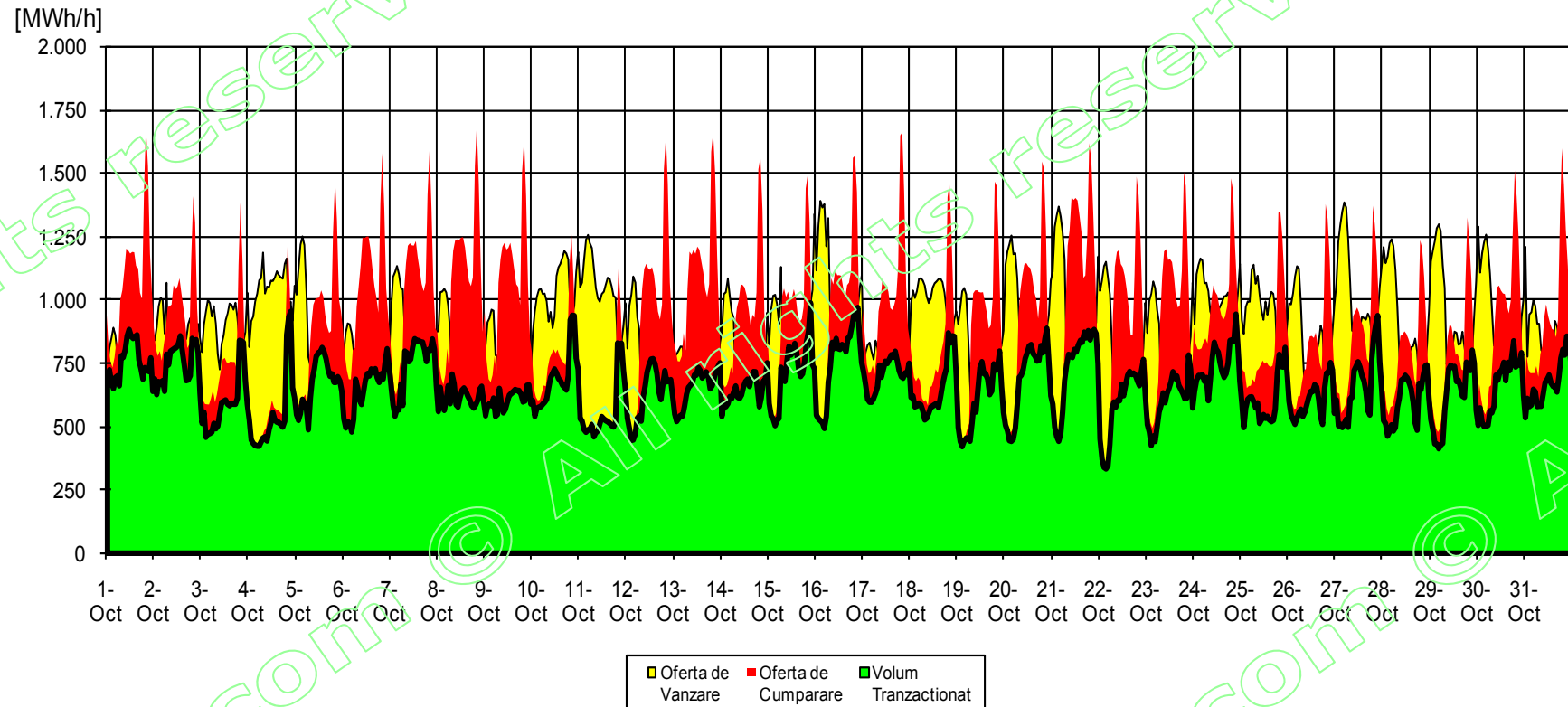
**Volumul ofertelor cumparare = 675 GWh**

**Volumul ofertelor vanzare = 661 GWh**

**Volumul total tranzactionat = 489 GWh**



## Volumele orare de energie electrica oferate si tranzactionate 01 - 31 octombrie 2009



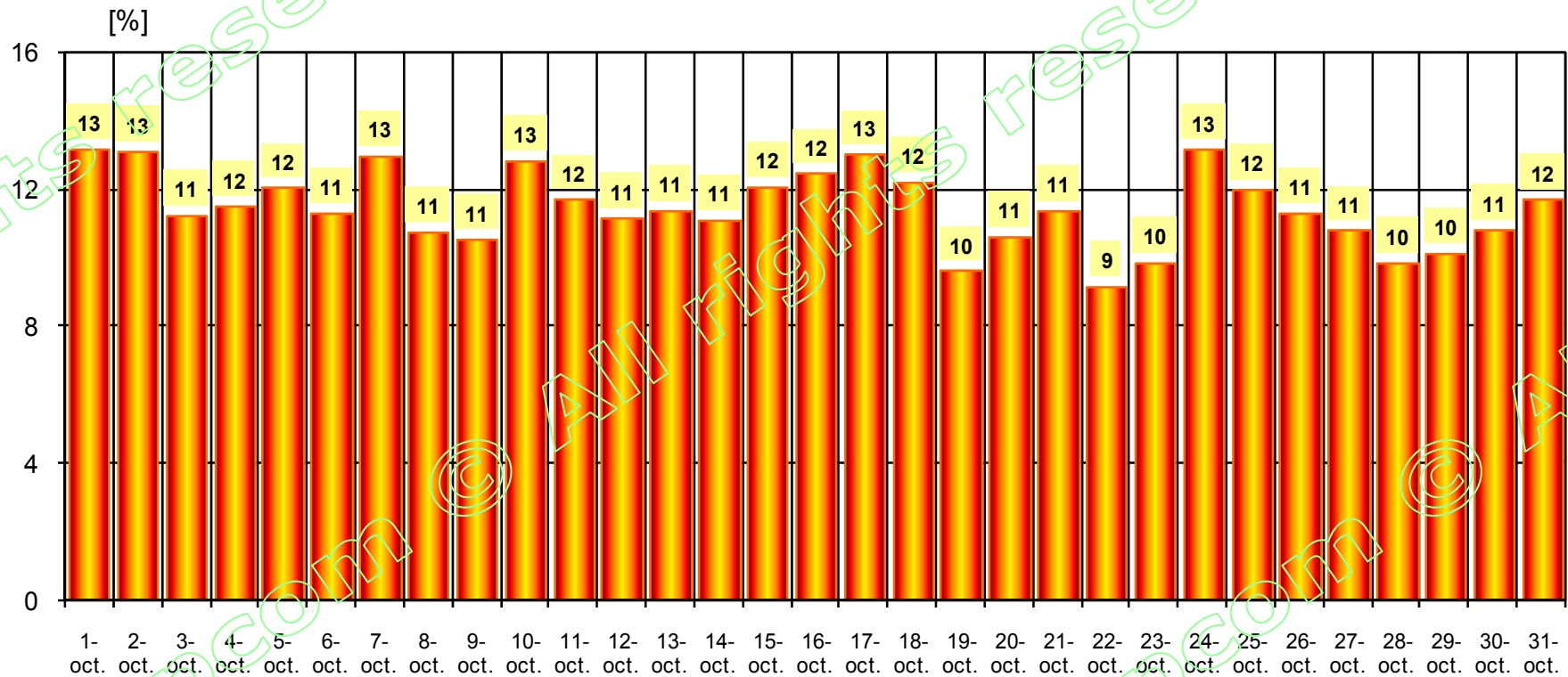
**Volumul ofertelor cumparare = 675 GWh**

**Volumul ofertelor vanzare = 661 GWh**

**Volumul total tranzactionat = 489 GWh**



## Ponderea zilnică a tranzacțiilor pe PZU în prognoza consumului intern în perioada 01 - 31 octombrie 2009

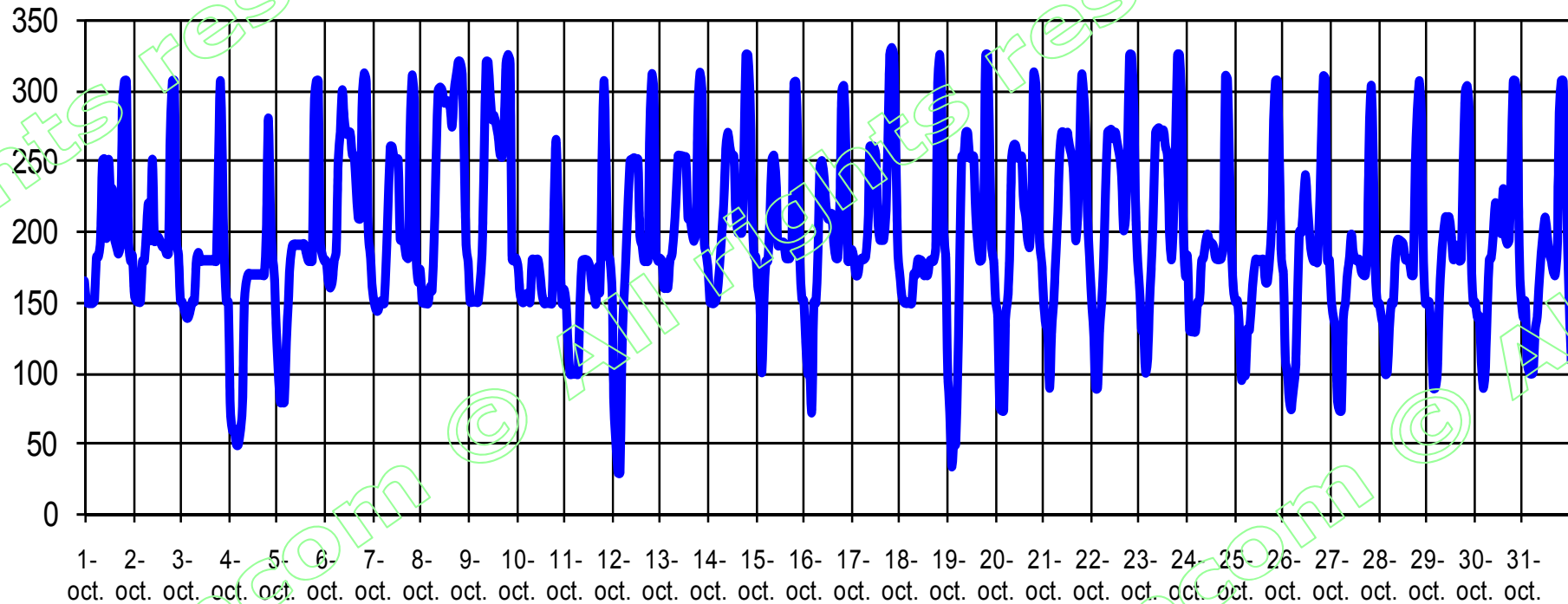


**Ponderea medie = 11 %**



## Preț de Închidere a Pieței în perioada 01 - 31 octombrie 2009

[LEI/MWh]

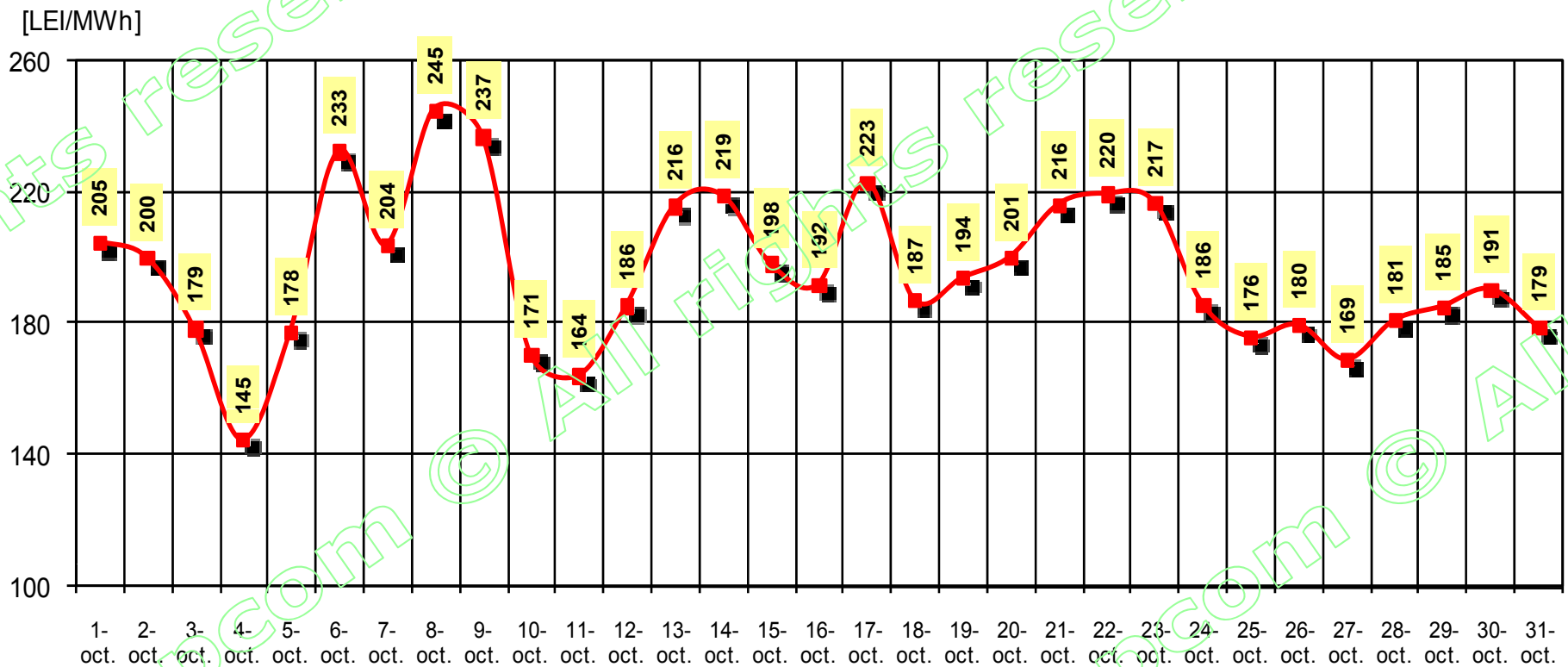


**PIP max. = 330 lei/MWh**

**PIP min. = 30 lei/MWh**



## Prețul de Închidere a Pieței (medie zilnică aritmetică) realizat în perioada 01 - 31 octombrie 2009

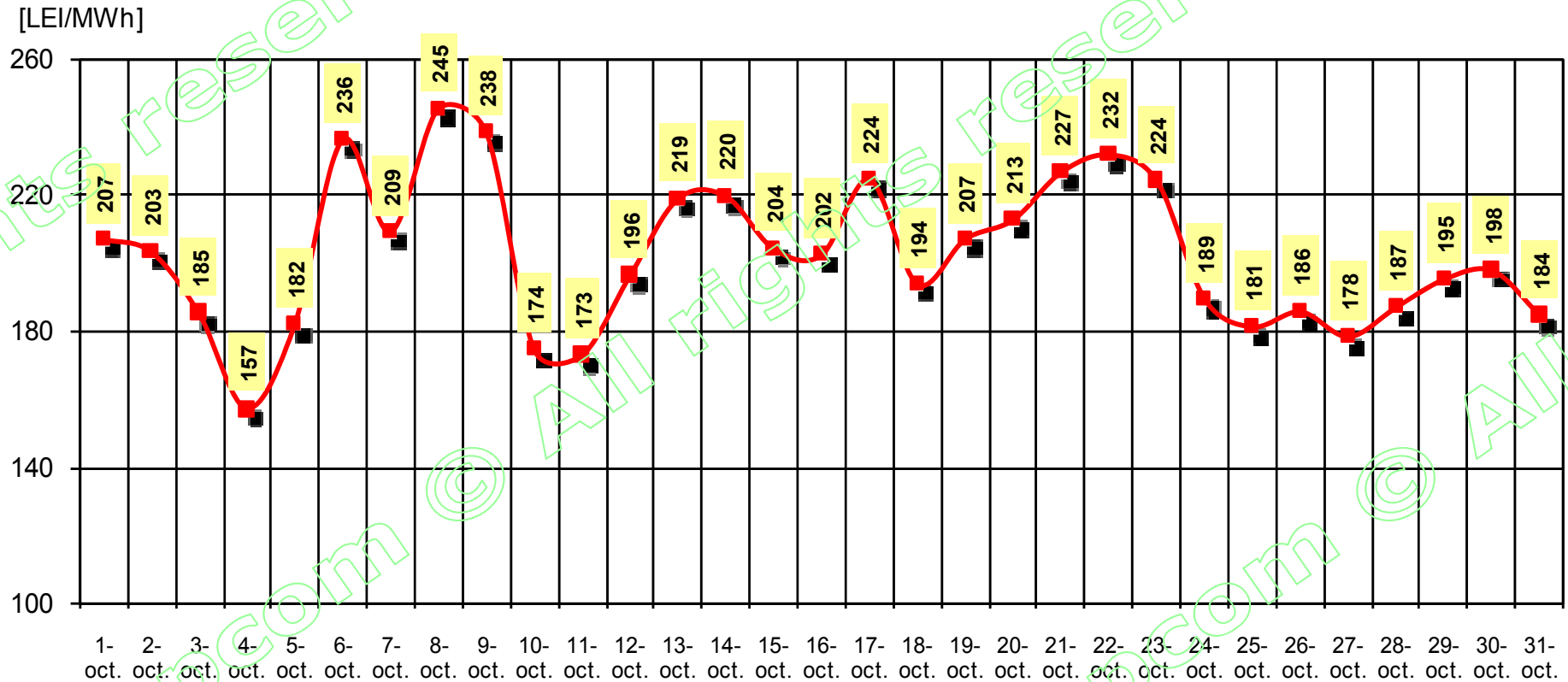


PIP mediu = 196 lei/MWh





## Prețul de Închidere a Pieței (medie zilnică ponderată) realizat în perioada 01 - 31 octombrie 2009

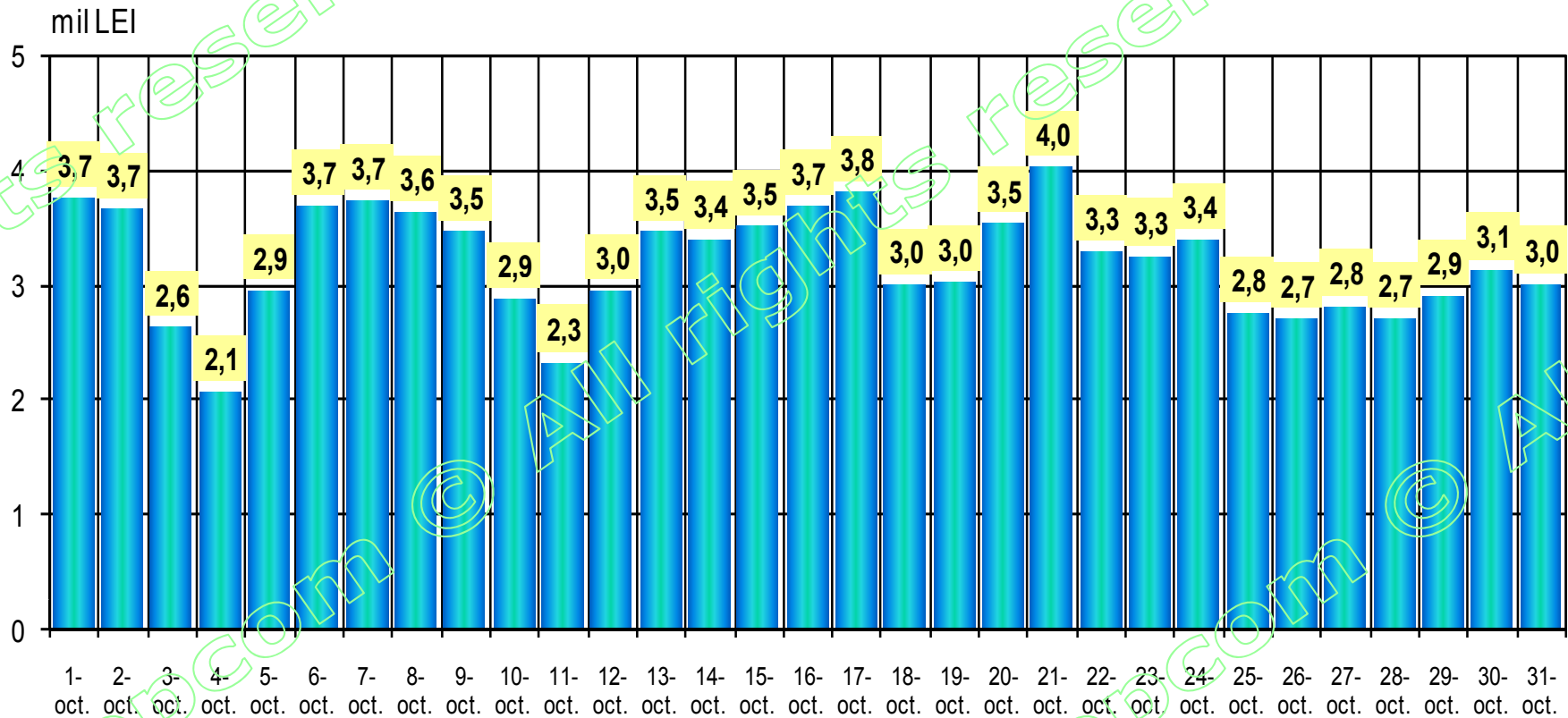


PIP mediu ponderat = 203 lei/MWh





## Evoluția zilnică a volumelor valorice tranzacționate realizat în perioada 01 - 31 octombrie 2009



**Volum valoric total tranzactionat = 99 mil. Lei**

